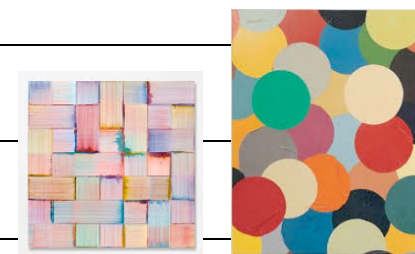




Programmation graphisme décoratif – Période 1

MS - GS graphisme décoratif : se déplacer dans tout l'espace, lier traces et espace (concentriques, se croiser, juxtaposer, reproduire, faire le contour d'une empreinte), contrôler et réduire son geste, organiser ses traces dans un espace choisi

	NIV 1	NIV 2	NIV 3
1	Découverte de BERNARD FRIZE => remplir sa feuille avec des chemins organisés / choix de la technique		
2	Décrire, analyser la production de la séance 1 et refaire la même organisation sur feuille A4 avec feutres		
3	Chemins qui se suivent à la peinture (A3)	Coller 1 forme géométrique et faire leur contour au feutre (A4)	Coller formes géométriques (! croisements- A4) et faire leur contour au feutre
4	Chemins qui se suivent au feutre, entre chemins de peinture		
5	Tisser bandes de papier (feuilles séances précédentes découpées) / tawashi		
6	URSUS WEHRLI => ranger - déranger des jeux de la classe puis avec formes géométriques découpées		
7			
8	<u>Décorer des bulles « lance le dé »</u> => à plusieurs sur un cercle (déco lancement)		
9			



PS art et graphisme: laisser des traces spontanées / adapter son geste aux contraintes / occuper l'espace

1	Empreintes avec éponges rondes	BERNARD FRIZE => gestes simples => juxtaposition, superposition => couleur => motif tresse, trame, agate 	<ul style="list-style-type: none"> • laisser des traces spontanées avec les objets fournis • adapter son geste aux contraintes matérielles, le contrôler • remplir : positif - négatif / dedans - autour • observer et décrire des œuvres du patrimoine • découvrir des techniques : empreintes, remplir un espace, coller <p><u>idées de productions</u></p> <ul style="list-style-type: none"> * fond pour photo 1 jour / prénom * recueil de traces (coller cahier perso) * accumulation par couleur * Bulles « lance le dé » (ac Nancy-Metz) <p><u>pré requis :</u></p> <ul style="list-style-type: none"> - lancer le dé (MATHS) - découverte formes et couleurs (langage autour de TONY CRAGG) - organisation : URSUS WEHRLI - ranger déranger
2	Empreintes d'objets circulaires + gommettes rondes		
3	Avec ballons de baudruche : empreintes		
4	Remplir fond de différentes couleurs Découper cercles BIG SHOT (MS-GS)		
5	Faire des chemins avec différents objets 1 SEULE COULEUR => verbaliser la trace laissée		
6	(traits - chemin - ronds) voitures / fourchettes / pinceau ...		
7	Accumulation - tri par couleur sur feuilles de traces	TONY CRAGG 	
8-9	<u>Décorer des bulles « lance le dé »</u> (déco lancement) Cf projet à Nancy METZ	URSUS WEHRLI 